



Instructivo de Configuración de Controladoras con Carlson SurvCE para el uso de RAMSAC-NTRIP

**Dirección de Geodesia
Instituto Geográfico Nacional**

Introducción

El presente *Instructivo de configuración* tiene como finalidad detallar las operaciones y configuraciones necesarias para que un usuario de RAMSAC-NTRIP realice al utilizar controladoras GNSS que trabajan con Carlson SurvCE.

Este *Instructivo* tiene además, el propósito de facilitar la labor del personal técnico que se inicia en la actividad, y que por lo tanto no posee un alto grado de experiencia en trabajos de esta índole.

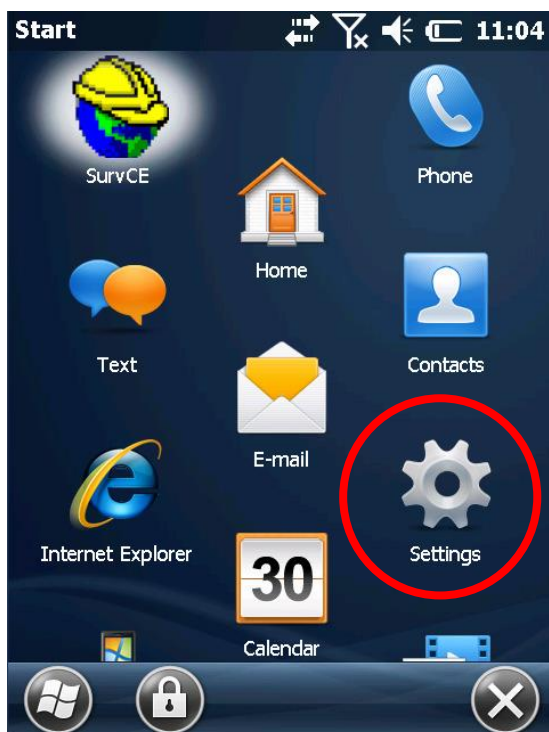
La información para crear este documento fue suministrada por la empresa Geosistemas SRL.

Conexión a Internet

Para proveer a la controladora de Internet, se podrá ingresar una SIMCard en la misma o bien utilizar el servicio de Wi-Fi del teléfono móvil.

Para esto último, debe seguir los siguientes pasos:

- A.** Desde el teléfono móvil activar modo "Zona Wi-Fi portátil".
Esto generará una señal Wi-Fi desde el teléfono móvil, la misma puede ser configurada con contraseña.
- B.** Configuración Wi-Fi desde la controladora.
Desde el menú Inicio del Windows Mobile de la controladora seguir los siguientes items:
 - I. Inicio
 - II. Configuración



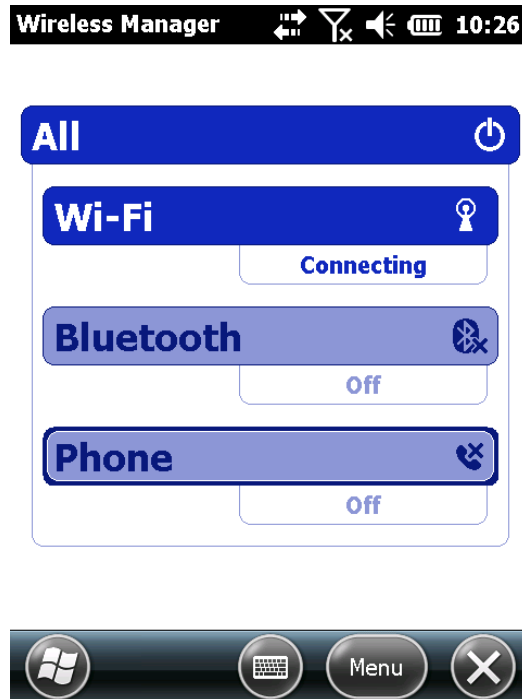
III. Conexiones



IV. Administrador de Conexiones inalámbricas



V. Activar Wi-fi y picar *Menú*.



VI. Seleccionar Red disponible

Se desplegará un listado de redes Wi-Fi disponibles. Aquí deberá seleccionar la red portátil creada desde su teléfono móvil.



Iniciar SurvCE

Desde la aplicación SurvCE, se configurará el levantamiento con NTRIP.

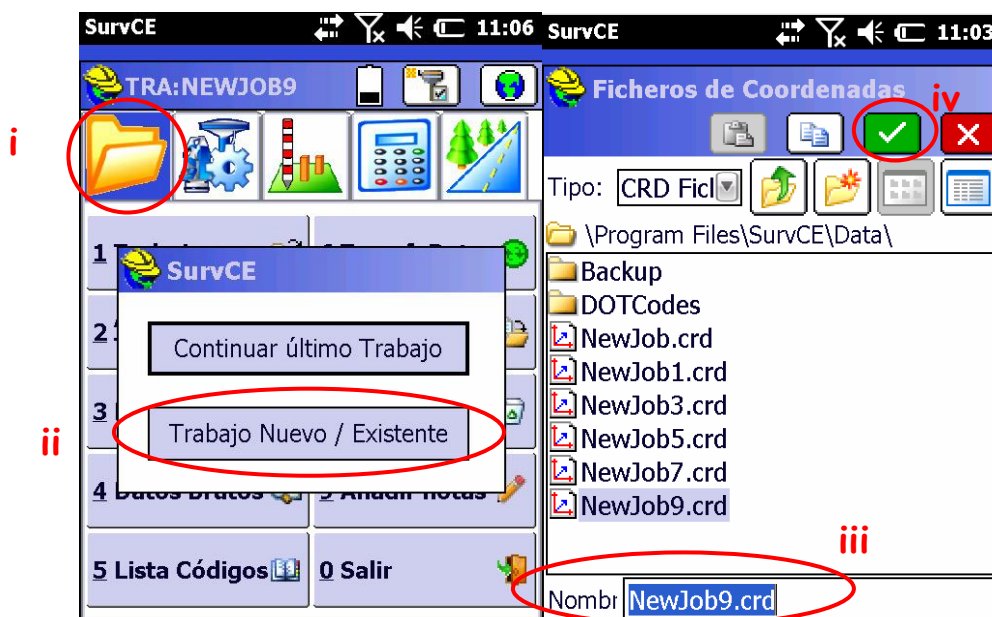
Para ello, habrá que modificar los siguientes parámetros: la conexión de red mediante la cual se recibirán las correcciones RTCM, el MountPoint que enviará las correcciones generadas en el Cáster y el estilo de levantamiento NTRIP.

1. Configuración Wi-Fi del SurvCE

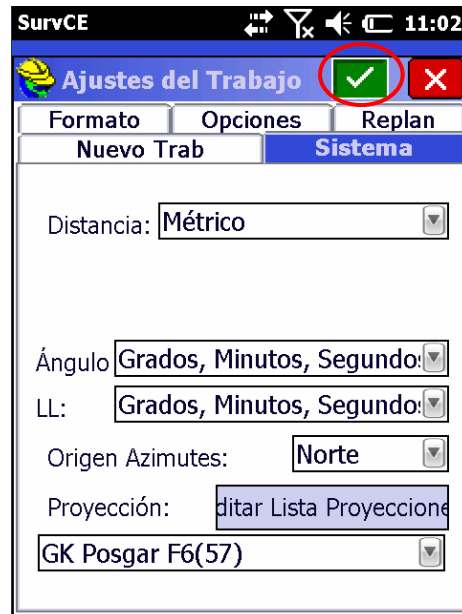
Configurada la conexión de Internet a la controladora, se deberá configurar ahora la conexión Wi-Fi en la aplicación para recibir el streaming de datos desde el caster del IGN (RAMSAC-NTRIP).

Para ello, deberá ingresar a la aplicación *SurvCE*.

- a. Debe crear un nuevo trabajo como se muestra en las siguientes imágenes.
 - i) En primera instancia, ingresar a la carpeta (Trabajos)
 - ii) Luego seleccionar **Trabajo nuevo / Existente**
 - iii) Introducir el nombre del nuevo trabajo
 - iv) Finalmente presionar el icono



- b. Una vez completada la información presionar

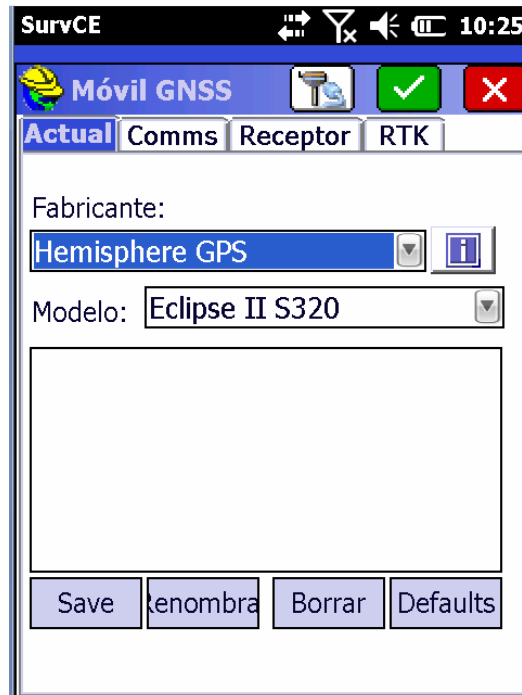


- c. En el menú principal, seleccionar la pestaña que se resalta en la imagen. Luego ingresar en **Móvil GNSS** dentro de la Pantalla de Inicio.

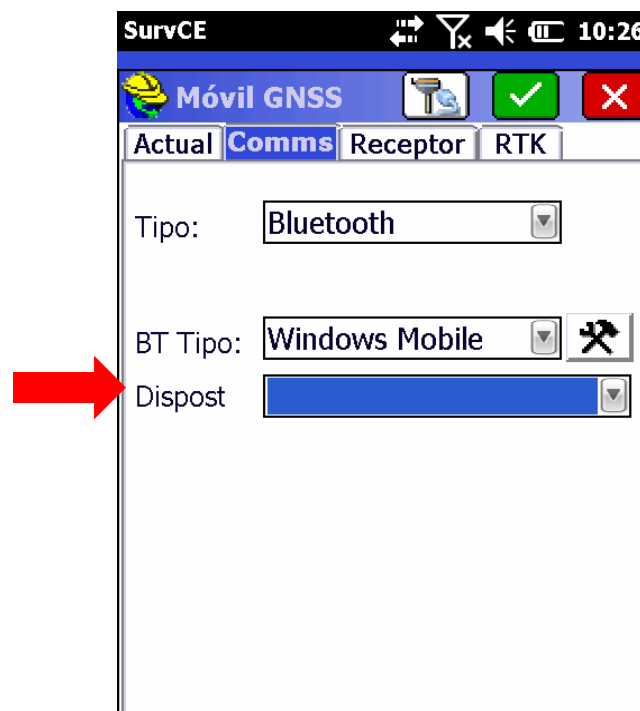


Pantalla de Inicio de SurvCE

- d. En la solapa *Actual* seleccionar el fabricante y modelo de receptor desde el menú desplegable.



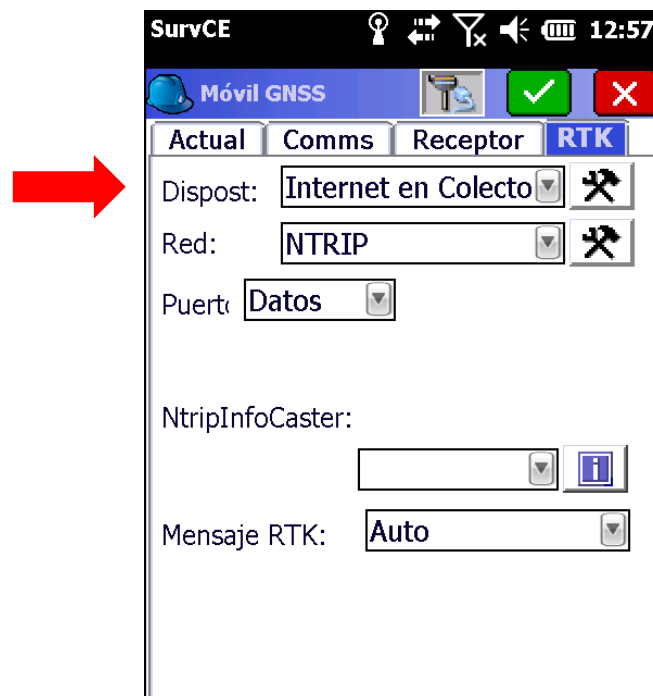
- e. En la solapa *Comms*, en *Dispost* se desplegará un listado donde se debe seleccionar el *Receptor Móvil*.




- f. En la solapa *Receptor* completar con los datos del Receptor Móvil o Rover.



- g. Ingresar en la solapa *RTK* y seleccionar en el menú desplegable *Dispost: Internet en Colectora*.

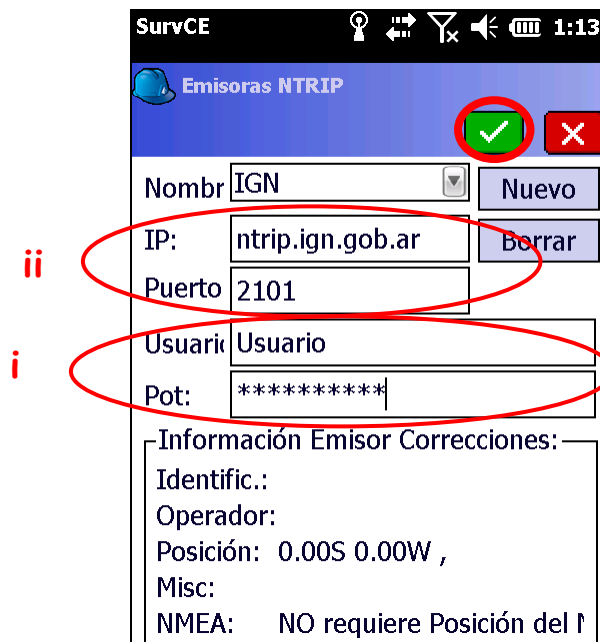



2. Configuración del Mountpoint y Levantamiento con NTRIP.

- a. Seleccionar en el menú desplegable Red, la opción NTRIP. Luego presionar el icono .



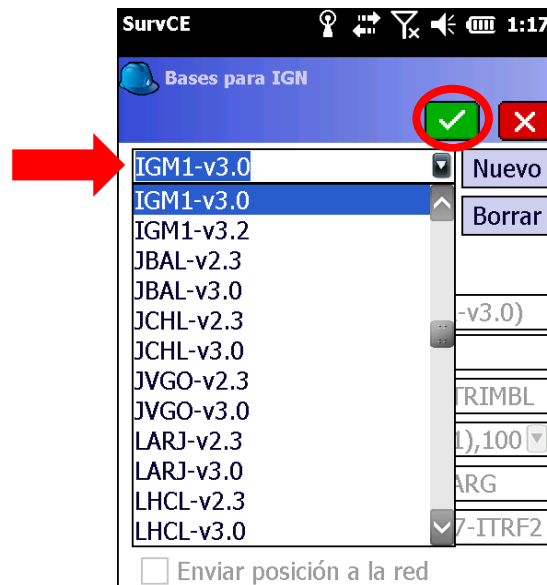
b. Configuración del Caster. En vuestro caso *RAMSAC-NTRIP*




- i) El nombre de usuario corresponde al registrado en el formulario de la página web con su respectiva contraseña (<http://www.ign.gob.ar/NuestrasActividades/Geodesia/RamsacNtrip/Registro>).
- ii) La dirección IP corresponde al dominio ntrip.ign.gob.ar en el puerto 2101.
- iii) Finalizar seleccionando el icono  en el borde superior derecho de

la pantalla.

- c. Posterior a la configuración del Caster, se desplegará un listado de los Mountpoint que brindan servicio *NTRIP* y la versión *RTCM* que ofrecen.



En la lista se seleccionará la estación de referencia que se desee utilizar y la versión *RTCM* por el cual se transmitirán las correcciones y luego Seleccionar el icono  en el borde superior derecho de la pantalla.

- d. Confirmar la configuración seleccionando el icono 



e. Conexión establecida

Establecida la conexión con el Mountpoint y su versión RTCM, se verifica la correcta conexión dirigiéndose al *Menú Principal* y seleccionar **Monitor Sat > Calidad**.



Para mayor información contactarse a ramsac@ign.gob.ar